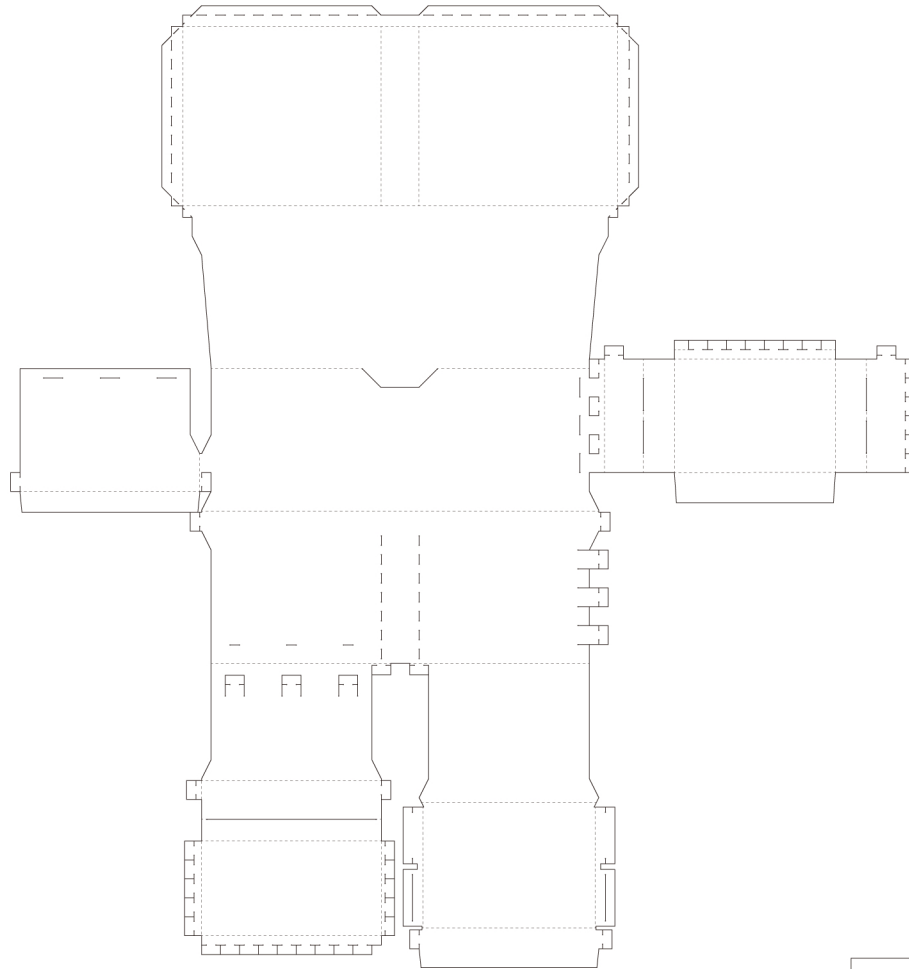


Short Wallet < 二つ折り財布 >



SCALE : 1/4

| パーツ枚数 | 1 | パーツ仕様 | パーツ説明 |
|-----------|---|------------------------------|---|
| 組立て所要時間 | - | 完成参考サイズ : 縦 9.5cm × 横 10.5cm | 縫製や金具を使用せず、折りや留めなどの工程を用いて革だけで組み立てる財布キット「Kit」シリーズの初期タイプ。二つ折り財布のもっともシンプルな外装パーツ。縫い目のない手折りによるやわらかなフォルム、革の重なりで出来る独特のアタリが特徴的です。 |
| 組立て参考 URL | - | | |